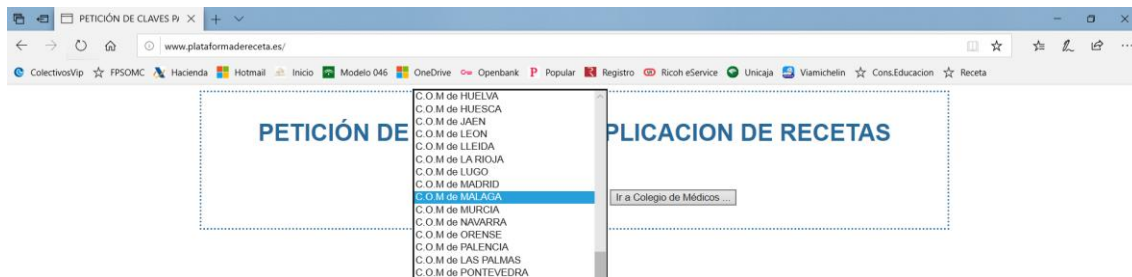


## ¿CÓMO DESCARGAR E INSTALAR EL PROGRAMA DE RECETAS PRIVADAS DE LA OMC?

1 – Acudimos a la siguiente url en cualquier navegador: <http://www.plataformadereceta.es/>

2 – Nos aparecerá la siguiente pantalla, donde tendremos que seleccionar C.O.M de MALAGA y luego pulsamos el botón “ir a Colegio de Médicos”.



3 – Rellenamos el formulario que nos aparecerá, introducimos el Código Captcha y pulsamos el botón “Enviar Formulario”.



**OMC**  
ORGANIZACIÓN  
MÉDICA COLEGIAL  
DE ESPAÑA  
CONSEJO GENERAL  
DE COLEGIOS OFICIALES  
DE MÉDICOS

**commálaga**

### PETICIÓN DE CLAVES PARA APLICACION DE RECETAS

**DATOS DEL MÉDICO**

**Número Colegiado/a:**

Código colegio: MALAGA | Primera colegiación: MALAGA | Número Colegiado (9): 29 29

NIF/NIE: | Tipo Documento Identificativo: NIF

Apellido1: | Apellido2: | Nombre: |

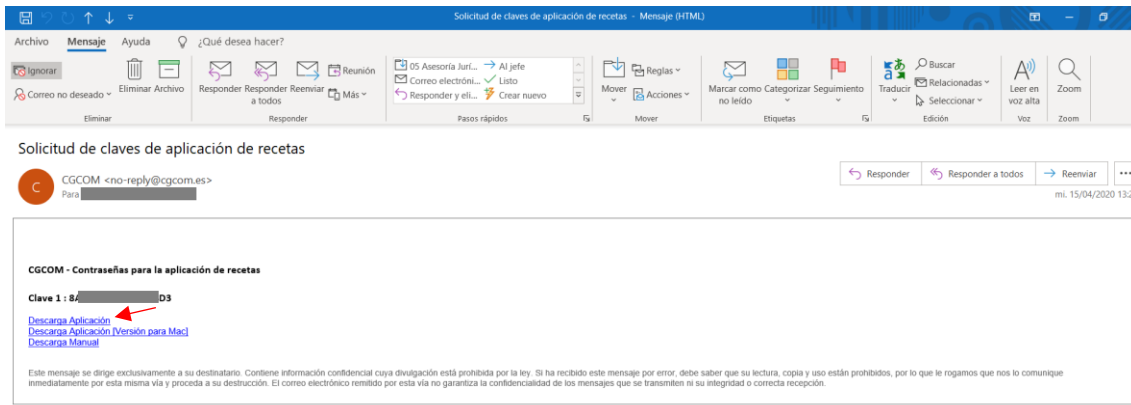
Email: |

Si necesita más de una instalación, especifique número de códigos que necesitará: 1

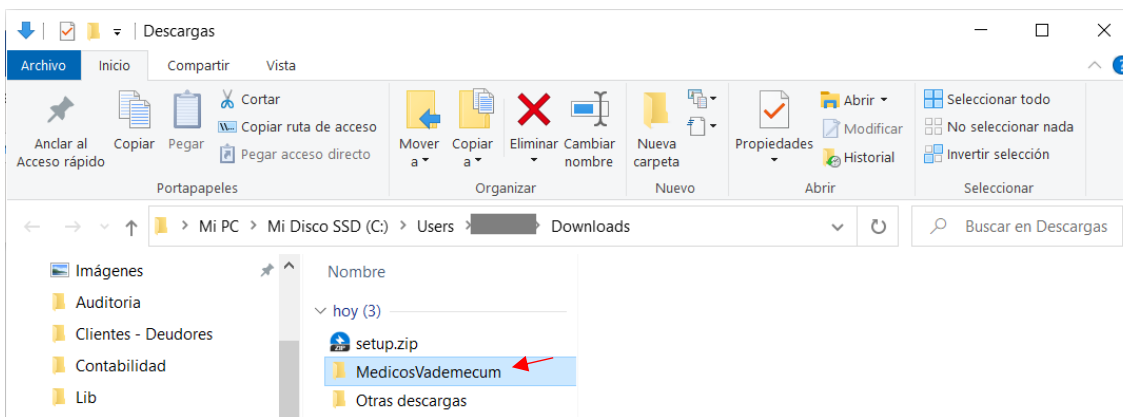
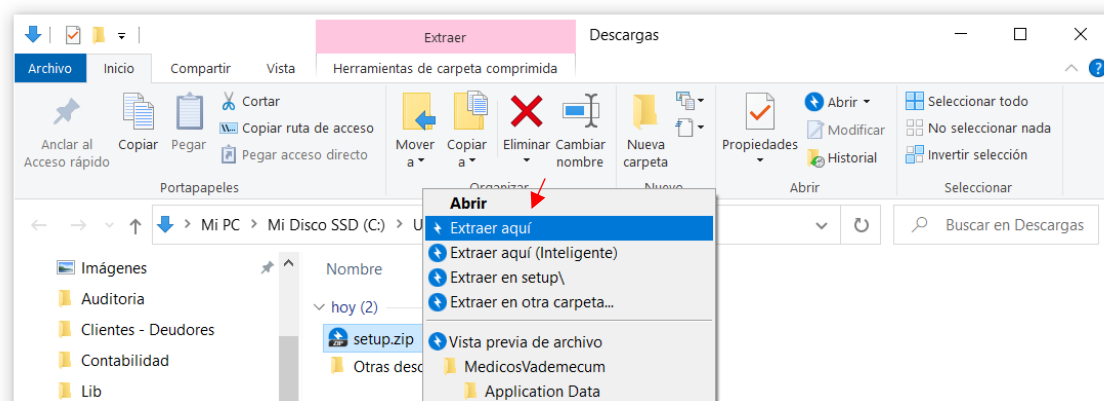
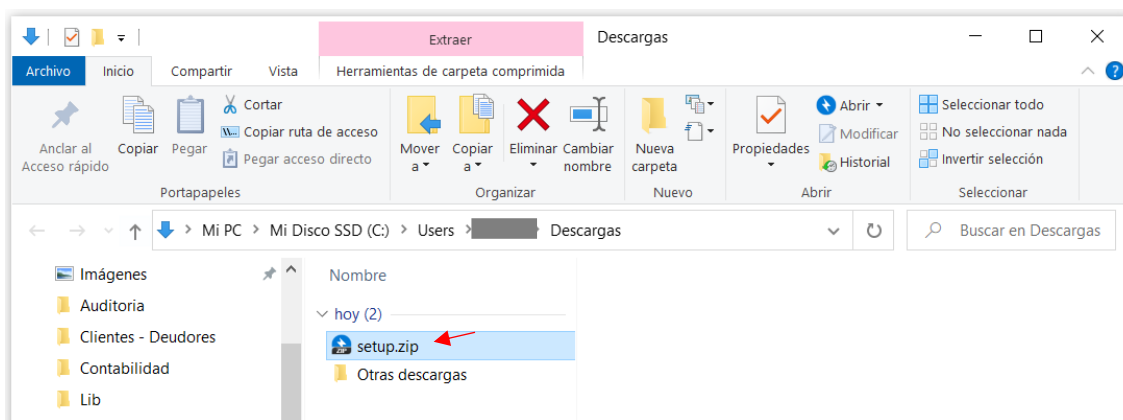
Introducir Código Captcha: 27ZR32

Enviar Formulario | Borrar

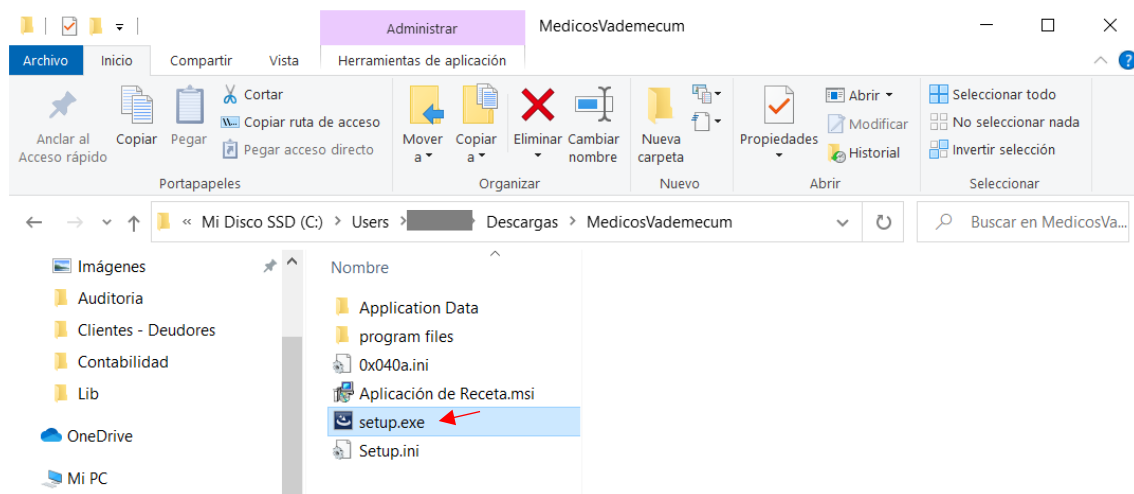
4 – En el correo electrónico que facilitamos en el formulario anterior recibiremos un correo como el siguiente: Aparecerá una clave y varios links de descargas. Descargamos la aplicación según el dispositivo que utilizaremos.



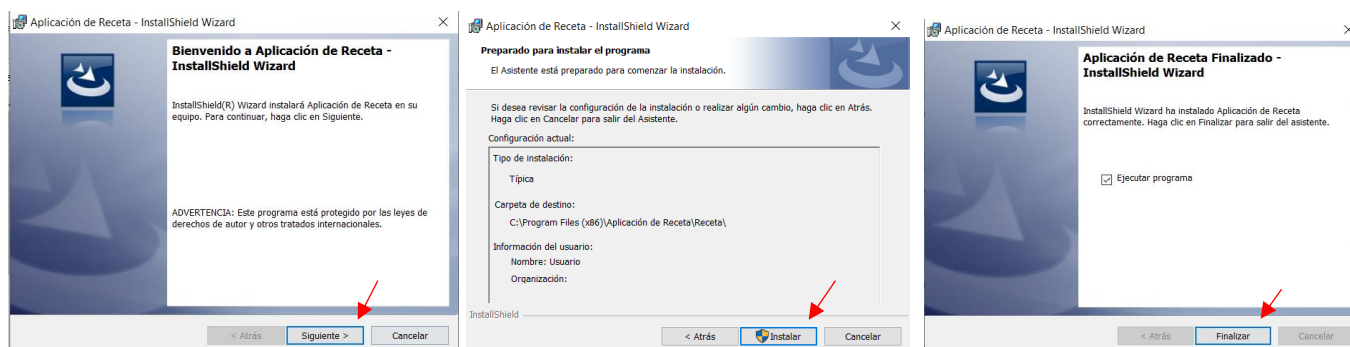
5 – Se descarga el archivo “setup.zip”, pulsamos con el botón derecho del ratón sobre el archivo y seleccionamos la opción “Extraer aquí” y nos aparecerá la carpeta “MedicosVademecum”.



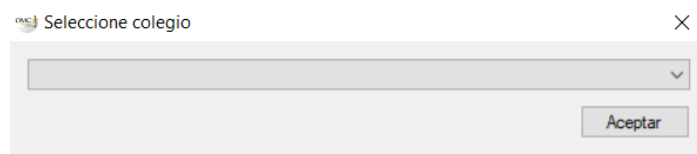
## 6 – Abrimos la carpeta, seleccionamos “setup.exe” y se inicia la instalación.



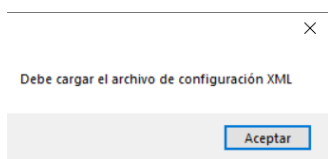
## 7 – En las siguientes pantallas de instalación pulsamos lo que señala la flecha:



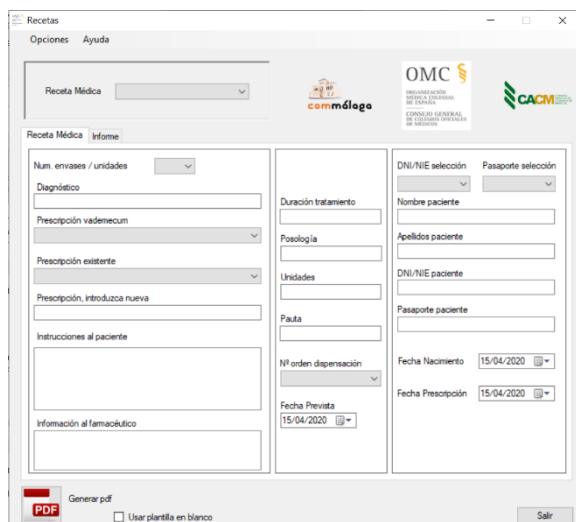
## 8 – Nos aparecerá la siguiente ventana, donde tendremos que seleccionar el Colegio de Málaga y pulsar “Aceptar”.



## 9 – Si nos aparece la siguiente ventana la damos a “Aceptar”.



## 10 – ¡Programa instalado!



### Observaciones:

- Si en algún momento de la instalación nos solicitan una clave debemos introducir la clave que nos llegó en el correo electrónico que recibimos.
- ¿Cómo funciona el programa? Descarga el manual en el correo electrónico recibido.